

ОТВЕТЫ ДЛЯ 7 КЛАССА

1. Укажи расположение городов: координаты, рельеф и государство.

4 б

Город	Координаты	Название формы рельефа (топоним)	Государство
Катманду	28° сш (N), 85° вд (E)	Горная система Гималаи	Непал
Буэнос-Айрес	34° юш (S), 58° зд (W)	Ла-Платская низменность	Аргентина

2. Микк из Таллинна, Сандра из Манилы и Армандо из Рио-де-Жанейро участвуют в школьном совместном проекте. Они начали с переписки в Интернете, чтобы договориться о времени разговора по Скайпу. Микк предложил говорить в 14.00 по Таллиннскому времени, Сандра в 9.00 по Манильскому времени и Армандо в 14.00 по времени Рио-де-Жанейро. Чье предложение было принято? Поясни почему. 2 б

Принято предложение Микка, так как тогда в Маниле 20.00, в Рио-де-Жанейро 8.00 и все смогут одновременно позвонить.

3. Составь с каждым термином фразу географического содержания, которая объясняла бы суть термина и связала бы его с конкретной местностью на карте (т.е. приведи конкретный пример).

Термины: *начальный меридиан, морена, горизонталь*

6 б

Засчитывается объяснение, а не одно слово. Должен быть хотя бы один пример.

(правильное объяснение 1,5 балла; топоним 0,5 балла; всего 6 баллов)

4. Ты заблудился с друзьями в лесу, и у вас нет компаса. Как можно приблизительно определить стороны света без компаса? Найди два правильных утверждения и обведи их кружком. 1 б

A. *Кроны деревьев с северной стороны пышнее.*

B. *Муравейники обычно расположены с южной стороны дерева.*

C. *Лишайники растут на деревьях только с западной стороны.*

D. *Мох предпочитает расти на деревьях с северной стороны.*

(по 0,5 балла за правильное решение; всего 1 балл)

5. Найди два правильных утверждения и обведи их кружком. 1 б

A. *Горючий сланец образовался из остатков гигантских папоротников, отложившихся в воде примерно 250 миллионов лет назад.*

B. *Горючий сланец – наиболее распространенное в мире твердое топливо.*

C. *Горючий сланец – наиболее используемое в Эстонии твердое топливо.*

D. *Из горючего сланца можно изготавливать краски, лаки, клеи, стиральные порошки, масла и пр.*

(по 0,5 балла за правильное решение; всего 1 балл)

6. Какие утверждения правильны? После правильного утверждения напиши П, а после неправильного Н. Переделай неправильные утверждения в правильные, не используя отрицания. **4 б**

90°E пересекает территории следующих государств: Бутан, Россия, Индия, Таиланд, Китай

(Норвегию не пересекает)

Н

Полет вдоль 50°E равен по длине полету вдоль 40°W, так как *меридианы* имеют одинаковую длину.

Н

Река Рейн течет через *Германию* и впадает в *Северное* море

Н

Лима расположена ближе к экватору, чем Рим.

П

Засчитываются и по-другому сформулированные правильные ответы.

(указание правильного утверждения дает 1 балл и всех неправильных утверждений с исправлением также по 1 баллу; всего 4 балла)

7. Какие факторы, вероятнее всего, вызвали перечисленные ниже явления? **4 б**

Обрушение берега моря. *Морские волны (и лёд) разрушили горные породы берега.*

Обилие валунов в Северной Эстонии. *Они были принесены ледником.*

Обилие в Эстонии болот. *Обилие осадков (превышающее испарение); равнинный рельеф.*

Откалывание кусочков от большого валуна. *Колебания температуры и расширение воды в трещинах при ее замерзании.*

8. Ниже перечислены характеристики трех эстонских уездов. Запиши в таблицу названия этих уездов и распредели характеристики между ними. **6 б**

- A. На территории уезда имеются богатые месторождения горючих сланцев.
- B. Заболоченность уезда менее 10%.
- C. На территории уезда расположена значительная часть национального парка Карула.
- D. В уезде много родников, от которых берут начало многие эстонские реки.
- E. Центр уезда – пограничный город.
- F. В западной части уезда расположено озеро Каруярв, а в восточной части – Пиккярв.
- G. Средняя продолжительность безморозного периода 120–140 дней.
- H. Средняя продолжительность солнечного сияния свыше 1800 часов в год.
- I. Самая высокая точка – холм Эмумяги, расположенный в южной части уезда.
- J. Газопровод пересекает уезд с запада на восток.
- K. В уезде есть залежи строительного и декоративного доломита.
- L. Железная дорога пересекает уезд с юго-запада на северо-восток.

Уезд	Ляне-Вирумаа	Валгамаа	Сааремаа
Характеристика (буква)	A, D, I, J, G	C, G, L	B, F, H, K

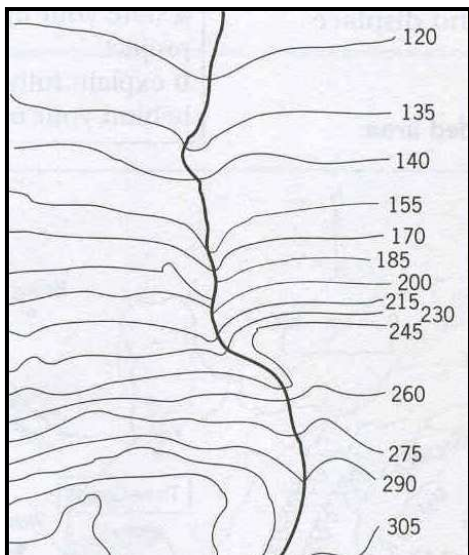
9. Выполни задания и ответь на вопросы на основании рисунка.

Обозначь самое высокое место на карте буквой С, а самый крутой склон буквой D **1 б**

Сколько метров между точками А-В **370m** **0,5 б**

По какому азимуту должен идти Карл, на хутор Мäе **180°** и на хутор Reedu **270°**? **1р**

Можно ли стоя в пункте А увидеть вышку в пункте В? **Да** **0,5 б**



Обоснуй ответ. **Пункт А на 10 метров ниже пункта В, ничто его не загоразивает.** **1 б**

На сколько метров пункт В выше пункта А? **10 м** **1 б**

Это относительная или абсолютная высота?

Относительная **0,5 б**

Обоснуй ответ **Речь идет о высоте одного пункта относительно другого, а не о высоте над уровнем моря.**

Правильным ответом следует считать также

объяснение понятий относительной и абсолютной высоты. **1 б**

Туристы хотят пройти от хутора Mihkli к озеру. Составь для

них описание пути.

Объяснение должно содержать названия сторон света, примерные расстояния и описание рельефа. В этом случае ставится максимальный балл. **3р**

10. Если двигаться из Тарту точно на запад примерно 285 км, то попадешь на остров Вильсанди **1 б**

11. Сколько раз празднуется наступление нового года в Южной Америке? Три раза **1 б**

12. На каком острове ты находишься, если твои координаты **2 б**

0° N ja 100° E *Суматра* **65° N ja 20° W** *Исландия*

20° S ja 45° E *Мадагаскар* **52° N ja 0° W** *Великобритания*

13. Отметь на рисунке буквой А место на реке, где образуется водопад. **1 б**

Отметь на рисунке направление течения реки. **1 б**

Обоснуй свой ответ. **Горизонталы указывают на наклон поверхности и др. правильные ответы** **1 б**

Назови два водопада: **2 б**

1) в Эстонии: **Ягала, Кейла, Валласте и др.**

2) за пределами Эстонии: **Ниагарский и др.**

Почему в Южной Эстонии нет водопадов? **2 б**

Водопады связаны в Эстонии с известняковым береговым уступом (глинтом), которого в Южной Эстонии нет, и другие правильные ответы.

14. Чем значительны для Эстонии эти места? Дай точный ответ. **2 б**

Мыс Рамси *самая западная точка материковой Эстонии*

Мыс Пуреккари *самая северная точка материковой Эстонии*

Остров Вайндлоо *самый северный остров Эстонии*

Остров Ноотамаа *самый западный остров Эстонии*

Ответ не оценивается, если для мысов не указано слово «материковой».

15. Обведи кружком правильный ответ. **0,5 р**

На климатической карте показана погода в Эстонии в полдень

- A. В августе.
- B. В сентябре.
- C. В октябре.
- D. В ноябре.

Обоснуй свое решение. *На побережье и островах температура выше, чем вдали от моря, что указывает на осень, так как море остывает медленнее суши. Температуры характерны для сентября.*

Короткое объяснение 1 балл, более длинное и подробное – 2 балла. **2 р**

Всего 55 баллов